

OBECO GMBH

AMADAVI Visualisierung von Zeit- und Statusinformation

Policom Geschäftsprozess Automation

Joachim Berger

06.05.2009



Impressum:

Obeco GmbH
Nassauer Ring 26b
56422 Wirges

Telefon : 02602-916-3812

Fax: 02602-134-1103

Mail: info@obeco.de

Web: www.obeco.de

Geschäftsführer: Joachim Berger, Amtsgericht Montabaur, HRB 21022

Inhaltlich verantwortlich gemäß § 55 Absatz 2 RStV: Joachim Berger (Anschrift wie oben)

Umsatzsteuer-Identifikationsnummer gemäß § 27 a Umsatzsteuergesetz: DE159643101

Kto.-Nr. 650005, BLZ 505 300 05, Cronbank Dreieich

Stand: 24.05.2009 10:03:00

© Obeco GmbH alle Rechte vorbehalten



Inhaltsverzeichnis

Einführung	4
Darstellung	5
Komponenten der Visualisierung	7
Auftragsdaten.....	7
Mensch- / Maschinendaten	7
Graphen.....	8
Messwerte.....	9
Systemvoraussetzungen.....	10
Preisinformation AMADAVI.....	10
Obeco GmbH	11
Policom.....	11

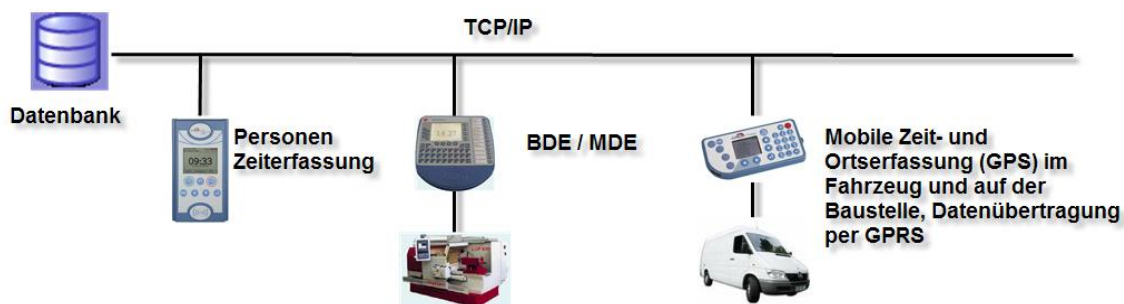


Einführung

Im herstellenden und verarbeitenden Gewerbe sowie in der Dienstleistungsbranche werden die Arbeitsabläufe ständig optimiert um wirtschaftlicher effizienter arbeiten zu können. In diesem Umfeld sind die anfallenden Informationen zu Arbeitszeiten von Menschen und Maschinen sowie der Arbeitsstatus wichtige Betriebsmittel, deren Nutzung in diesen Rationalisierungsprozess einzubinden sind.

AMADAVI visualisiert in diesem Umfeld

- Personalzeiten
- Zeiten und Zustände von Maschinen
- die Auftragsituation, -Status und die Produktionsdaten
- Mitarbeiterinformationen im Betrieb und in Außendienst
- GEO-Daten von Mensch und Maschine (Fuhrpark)
- Abrechnung Stromverbrauch über Wirkleistungszähler



AMADAVI verstehen wir als

- Informationsliefernde Schicht zur Verarbeitung in Folgesystemen
- Informationsverarbeitende Schicht zur Vorgangssteuerung
- Informationsdarstellende Schicht zur visuellen Kontrolle

Mit den von uns eingesetzten Produkten ist es jetzt möglich neben lokalen Ereignissen auch **remote** Vorgänge zeitnah zu protokollieren, zu verfolgen und zu steuern

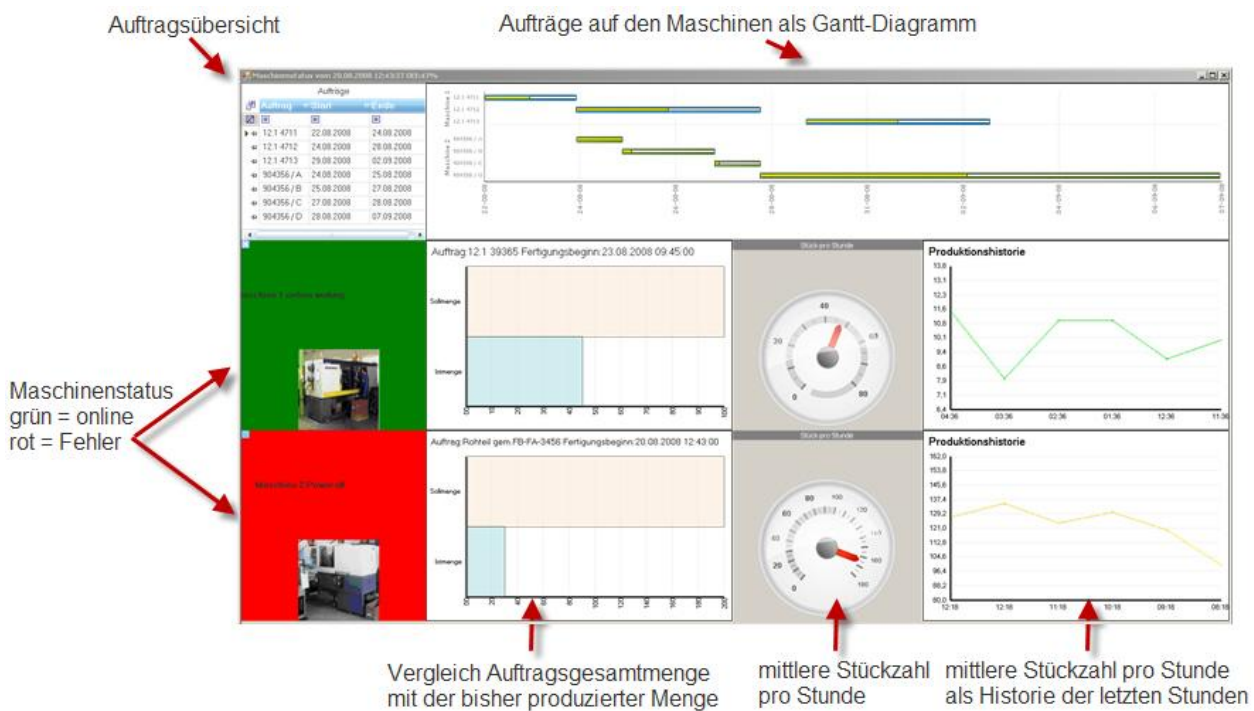
- Niederlassungen ohne VPN-Anbindung oder im Ausland
- Transportwesen
- Bauwesen
- ambulanter Dienst

Ein separat erhältliches Event-Managementsystem ermöglicht es bei Überschreiten von Grenzwerten oder dem Eintreten eines Ereignisses automatisch weitere Maßnahmen anzustoßen.

Damit lässt sich ein [Manufacturing Execution System \(MES\)](#) abbilden um die Anlagen- und Produktionseffektivität zu überwachen und zu steuern. Durch die Anzeige standardisierter Informationen wie z.B. der [Gesamtanlageneffektivität ¹\(GAE/OEE\)](#) als Kennzahl wird der Grad der aktuellen Wertschöpfung angezeigt.

Darstellung

Die Online-Grafik zeigt Ihnen auf einen Blick den aktuellen Stand Ihres Maschinenparks bzw. die Arbeitssituation Ihrer Mitarbeiter an:



¹ GAE=Verfügbarkeit * Leistung * Qualität * 100



Exemplarisch werden in diesem Diagramm folgende Informationen dargestellt:

- GAE/OEE im Fenstertitel
- Die Auftragsübersicht in tabellarischer Form mit Start- und End-Zeiten
- Die Verteilung der Aufträge auf den Maschinen in Form eines Gantt-Diagramms
- Die Liste der Maschinen mit dem jeweils aktuellen Produktions- oder Lieferstatus. Die Liste kann beliebig viele Personen / Maschinen anzeigen. Pro Objekt ist die Anzahl der angezeigten Attribute lediglich durch die Größe des verwendeten Bildschirms begrenzt. In diesem Fall werden die Attribute auf mehrere Bildschirmseiten aufgeteilt.
- Der Vergleich der bisher produzierten Mengen mit der Gesamtauftragsmenge als Balkendiagramm
- Die Anzeige der mittleren Produktionsmenge der letzten Stunde. Bei Vorgabe durch Maschinenparameter können Grün : Rot Bereiche angezeigt werden
- Der Verlauf der bisher produzierten Menge als Mittelwert über die vergangenen Stunden. Die Kurven können bei Bedarf um statistische Trendverläufe ergänzt werden.

Die Anwendung ist auch geeignet andere betriebliche Informationen mit Werteveränderungen im Zeitverlauf darzustellen. Hier sind z.B. auch betriebswirtschaftliche Informationen wie Produktionskosten pro Stück, Lieferzeiten zur Überwachung der Liefertreue oder statistische Auswertungen von Maschinenstillständen und Standzeiten denkbar.



Komponenten der Visualisierung

Die Visualisierungsfunktion setzt sich aus 3 Komponenten zusammen:

Auftragsdaten

Die Auftragsdaten entstehen in Policom und werden der Fertigung als Fertigungsauftrag automatisch in maschineller Form (Datenübertragung) oder manueller Form (Ausdruck Fertigungsauftrag) übergeben. Die Erfassungsgeräte werden je nach Anwendungsfall mit Barcodescannern, Fingerprint, Magnetkarten, GSM/GPRS, Ibutton, Bluetooth oder Transponder ausgerüstet.

Mensch- / Maschinendaten

Die Anbindung der Maschinendaten bzw. Zeiterfassung erfolgt mit Produkten der [Fa. Datafox GmbH](#) (andere auf Anfrage). Hier stehen folgende Komponenten (Auszug) zur Verfügung:

- Zutrittskontrolle (Türensteuerung)



- Personalzeit (Zeiterfassung und Anwesenheitszeiten)



- Betriebsdaten (Maschinen- und Prozessdaten) BDE, MDE



- Mobile Zeiterfassung mit GPRS und Ortsbestimmung GPS



Komponenten der Visualisierung

Die Visualisierungskomponenten erstellen aus dem Zusammenspiel zwischen Auftragsdaten und Maschinendaten und/oder Zeitdaten die graphische Anzeige, die es Ihnen ermöglicht auf einen Blick auch komplexe Werksprozesse und Zustandsinformationen rasch zu erfassen.

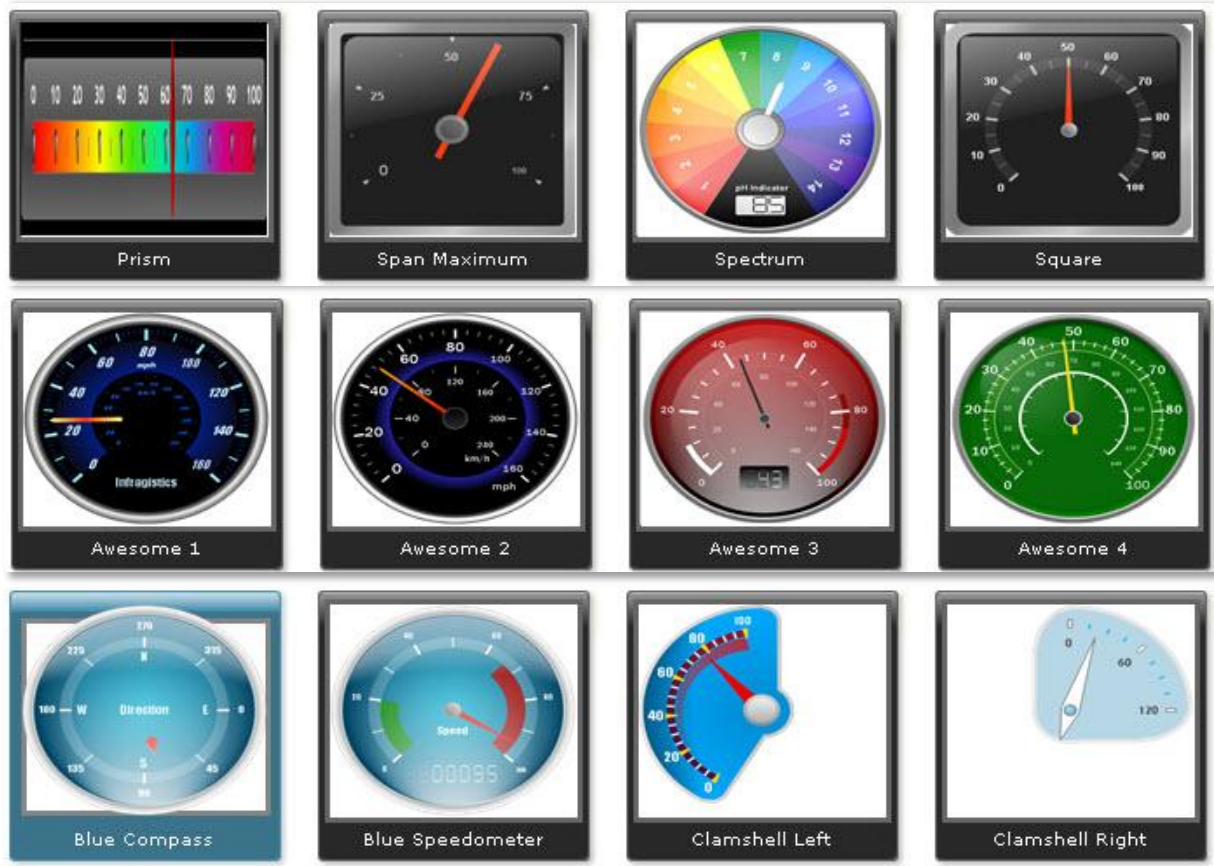
Graphen

Zur Darstellung graphischer Informationen stellen wir Ihnen unterschiedliche Anzeigeformate zur Verfügung (andere auf Anfrage):



Messwerte

Einzelne Messwerte werden mit folgenden Komponenten dargestellt (auszugsweise):



Die Darstellungsform als solche ist frei definierbar und lässt sich an die Gegebenheiten und Erfordernisse in Ihrem Betrieb anpassen. Zur Darstellung können auch gescannte Vorlagen auf Ihrem Geschäftskontext benutzt werden. Dies erleichtert die Einarbeitung für Ihre Mitarbeiter.



Systemvoraussetzungen

Um die Konfiguration und Daten zu und vom Gerät zu übertragen ist deren Anbindung an das lokale Netzwerk erforderlich. Remote Anbindungen benötigen einen GPRS-Zugang. Zur Darstellung wird ein Windows-PC (XP/Vista) oder Windows Server (ab 2003) eingesetzt. Das System ist als Client-Server System konzipiert.

Preisinformation AMADAVI

Die Preise für die Maschinenanbindung entnehmen Sie bitte der Preisliste der Fa. Datafox. Bei der Realisierung treten wir als Generalunternehmer auf und sind somit für Sie zentraler Ansprechpartner für alle Fragen und Leistungen.

Die Kosten des Moduls AMADAVI setzen sich zusammen aus den Einmalkosten für Customizing und Installation sowie den Anteilen für die Wartung:

1. AMADAVI Basislizenz
Einmalkosten: 1200 Euro
2. Customizing und Installation
nach Aufwand
3. AMADAVI monatliche Wartungskosten
Wartungskosten gem. Angebot

Alle Preisangaben zzgl. 19% Mehrwertsteuer



Obeco GmbH

Die Obeco GmbH entwickelt seit 1993 Lösungen für den IT-Bereich. Unsere Schwerpunkte sind der System Support, die Produktentwicklung sowie der betriebliche Datenschutz und der IT-Grundschutz. Unsere Kunden kommen aus der Industrie, dem Handel und dem Dienstleistungsbereich. Wir arbeiten für Kleinbetriebe und Mittelständler mit bis zu 2500 Arbeitsplätzen.

Policom

Angepasst an Ihre individuellen Betriebsabläufe liefern wir ein modular aufgebautes System, das Ihre Anforderungen an die Automatisierung Ihrer Geschäftsprozesse erfolgreich umsetzt.

Policom wächst mit Ihnen und gleicht sich flexibel ändernden Betriebsabläufen an. Eine benutzerfreundliche Bedienoberfläche erleichtert auch in komplexem Kontext die einfache Einarbeitung und zielsichere Anwendung.

Wir bieten effiziente Lösungen

- im Vertrieb (CRM)
- der Auftragsabwicklung (Lieferschein- und Rechnungsschreibung, Mahnwesen)
- Einkauf
- Lagerhaltung
- Stammdaten und Stücklisten
- der Produktion (BDE, MDE, PZE, MES)
- in der Projektsteuerung
- Workflow und Archivierung

Nutzen Sie folgende Vorteile von Policom:

- Durch die Kombination von standardisierten Modulen mit kundenspezifischen Erweiterungen, verbinden wir die Vorteile von Standardsoftware mit denen der Individualentwicklung.
- Dies gewährleistet eine kurze Time-to-Production Situation, die Ihnen eine zügige und zieltreffende Realisation Ihrer Anforderungen ermöglicht.
- Durch die enge Verknüpfung mit Ihren Betriebsabläufen garantieren wir den Erhalt Ihrer Wettbewerbsvorteile.

Wir setzen ausschließlich aktuelle Microsoft-Entwicklungswerkzeuge ein, die Ihnen eine zuverlässige Integration in Ihre Umgebung garantieren. Bei Bedarf lizenzieren Sie die Policom-Kernelkomponenten. Individuelle Erweiterungen des Systems werden dann von Ihren Mitarbeitern implementiert. Dies garantiert weitest gehende Freiheiten in der Anpassung von Funktionalität und Oberfläche.

